

大学進学者：14 地域分類

進路に関する情報収集

男子

Q. 高校卒業後の進路に関する情報収集を、どの程度行いましたか。



進路に関する情報収集

【男子】

(単位：%)

高校卒業生 アンケート2006

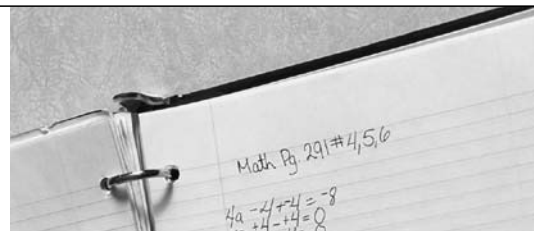
| 地域        | 人数     | とても積極的 | どちらかといえば積極的 | 普通   | どちらかといえば消極的 | とても消極的 | 無回答 |
|-----------|--------|--------|-------------|------|-------------|--------|-----|
| 全国男子      | 1,944名 | 14.5   | 30.3        | 38.6 | 13.4        | 2.9    | 0.3 |
| 北海道       | 42名    | 11.9   | 47.6        | 31.0 | 4.8         | 4.8    | 0.0 |
| 東北        | 64名    | 18.8   | 34.4        | 29.7 | 10.9        | 6.3    | 0.0 |
| 東京都       | 202名   | 14.9   | 31.2        | 33.2 | 16.8        | 4.0    | 0.0 |
| 埼玉・千葉・神奈川 | 486名   | 16.3   | 28.8        | 38.5 | 14.2        | 2.1    | 0.2 |
| 北関東       | 89名    | 15.7   | 20.2        | 43.8 | 15.7        | 4.5    | 0.0 |
| 甲信越       | 60名    | 5.0    | 31.7        | 45.0 | 16.7        | 0.0    | 1.7 |
| 愛知県       | 138名   | 13.8   | 33.3        | 37.0 | 10.9        | 5.1    | 0.0 |
| 東海北陸      | 183名   | 14.2   | 28.4        | 43.2 | 12.0        | 1.6    | 0.5 |
| 大阪府       | 172名   | 15.7   | 27.9        | 41.3 | 12.2        | 2.9    | 0.0 |
| 京都・兵庫     | 183名   | 10.9   | 33.3        | 36.6 | 12.6        | 6.0    | 0.5 |
| 滋賀・奈良・和歌山 | 69名    | 20.3   | 23.2        | 37.7 | 18.8        | 0.0    | 0.0 |
| 中国四国      | 152名   | 13.2   | 30.9        | 40.1 | 14.5        | 1.3    | 0.0 |
| 福岡県       | 51名    | 11.8   | 37.3        | 43.1 | 3.9         | 2.0    | 2.0 |
| 九州(福岡以外)  | 53名    | 13.2   | 35.8        | 39.6 | 11.3        | 0.0    | 0.0 |

大学進学者：14 地域分類

進路に関する情報収集

女子

Q. 高校卒業後の進路に関する情報収集を、どの程度行いましたか。



進路に関する情報収集

【女子】

(単位：%)

高校卒業生 アンケート 2006

| 全国女子<br>2,304名 | 北海道<br>41名  | 東北<br>67名     | 東京都<br>316名      | 埼玉・千葉・神奈川<br>514名 | 北関東<br>103名 | 甲信越<br>76名      | 愛知県<br>192名 |
|----------------|-------------|---------------|------------------|-------------------|-------------|-----------------|-------------|
| 22.4           | 17.1        | 22.4          | 22.2             | 23.7              | 25.2        | 18.4            | 22.9        |
| 34.2           | 41.5        | 35.8          | 32.6             | 31.7              | 35.9        | 38.2            | 35.9        |
| 32.9           | 34.1        | 35.8          | 32.9             | 33.3              | 29.1        | 35.5            | 30.2        |
| 普通             | 普通          | 普通            | 普通               | 普通                | 普通          | 普通              | 普通          |
| 8.2            | 4.9         | 6.0           | 9.2              | 9.1               | 7.8         | 7.9             | 7.8         |
| どちらかといえば消極的    | どちらかといえば消極的 | どちらかといえば消極的   | どちらかといえば消極的      | どちらかといえば消極的       | どちらかといえば消極的 | どちらかといえば消極的     | どちらかといえば消極的 |
| 2.1            | 2.4         | 0.0           | 2.8              | 2.1               | 1.9         | 0.0             | 2.6         |
| とても消極的         | とても消極的      | とても消極的        | とても消極的           | とても消極的            | とても消極的      | とても消極的          | とても消極的      |
| 0.1            | 0.0         | 0.0           | 0.3              | 0.0               | 0.0         | 0.0             | 0.5         |
| 無回答            | 無回答         | 無回答           | 無回答              | 無回答               | 無回答         | 無回答             | 無回答         |
| (%)            | (%)         | (%)           | (%)              | (%)               | (%)         | (%)             | (%)         |
| 東海北陸<br>164名   | 大阪府<br>252名 | 京都・兵庫<br>228名 | 滋賀・奈良・和歌山<br>83名 | 中国四国<br>138名      | 福岡県<br>69名  | 九州(福岡以外)<br>61名 |             |
| 20.1           | 21.8        | 23.2          | 24.1             | 22.5              | 20.3        | 21.3            |             |
| 33.5           | 40.5        | 32.9          | 31.3             | 31.2              | 37.7        | 32.8            |             |
| 39.0           | 27.0        | 33.8          | 37.3             | 35.5              | 27.5        | 36.1            |             |
| 普通             | 普通          | 普通            | 普通               | 普通                | 普通          | 普通              |             |
| 4.9            | 8.7         | 6.6           | 7.2              | 10.1              | 11.6        | 6.6             |             |
| どちらかといえば消極的    | どちらかといえば消極的 | どちらかといえば消極的   | どちらかといえば消極的      | どちらかといえば消極的       | どちらかといえば消極的 | どちらかといえば消極的     |             |
| 2.4            | 2.0         | 3.1           | 0.0              | 0.7               | 2.9         | 3.3             |             |
| とても消極的         | とても消極的      | とても消極的        | とても消極的           | とても消極的            | とても消極的      | とても消極的          |             |
| 0.0            | 0.0         | 0.4           | 0.0              | 0.0               | 0.0         | 0.0             |             |
| 無回答            | 無回答         | 無回答           | 無回答              | 無回答               | 無回答         | 無回答             |             |
| (%)            | (%)         | (%)           | (%)              | (%)               | (%)         | (%)             |             |